



世界最高峰の 次世代AI防犯カメラ VORTEX（ボルテックス）

お見積りからご契約、そして納品までのガイド

STEP2

重要説明ガイド
(お見積りから納品まで)

ご案内資料

2. もくじ



末尾までのページをご案内いたします。

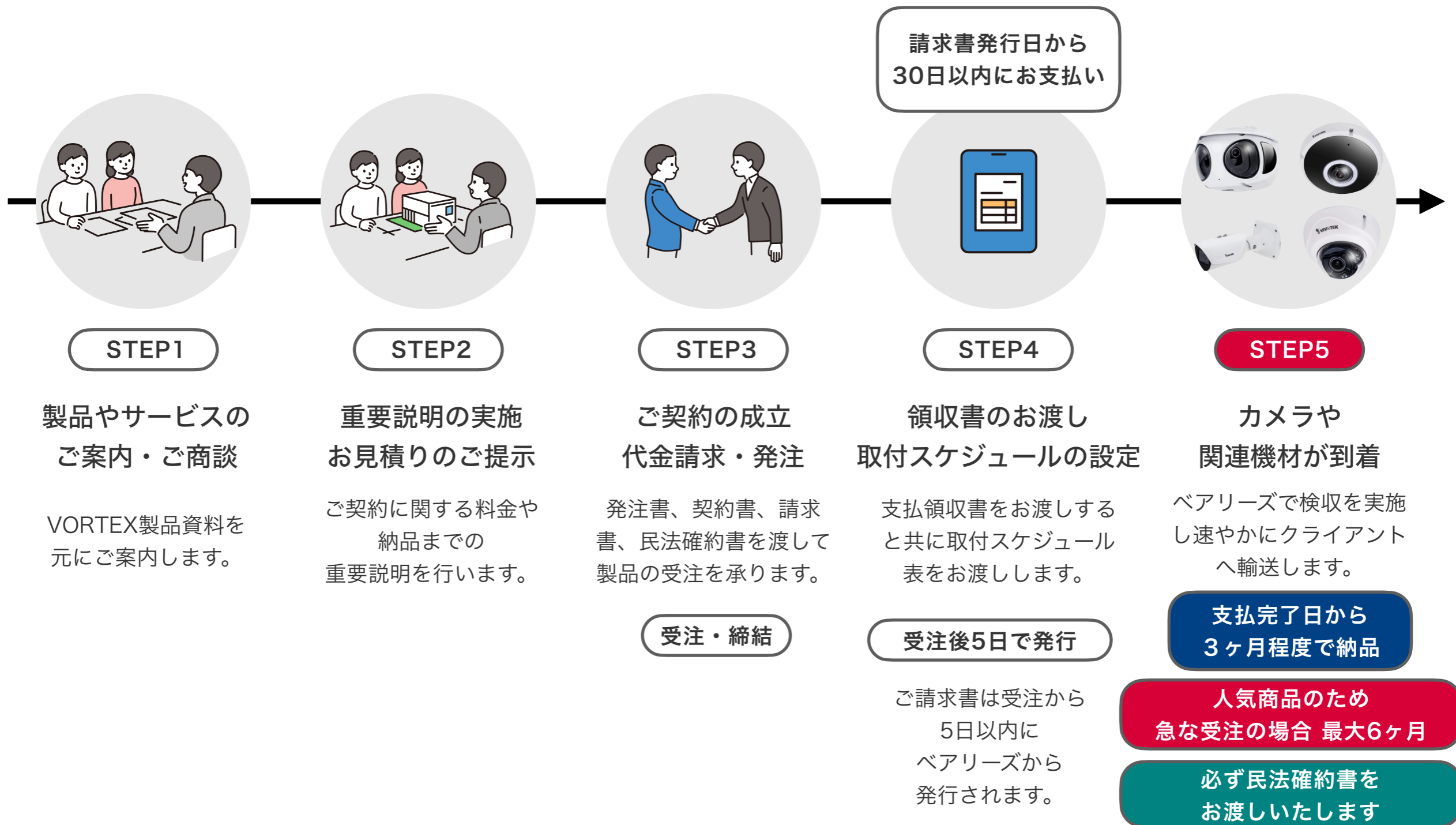
初回商談から納品までの流れ	P3
納品から使用開始までの流れ	P4
お支払い方法、5年保証について	P5
取付工事の有無について	P6
製品の納品方法	P7
製品の標準納期と民法確約書のお渡し	P8
VORTEXポータルの開設方法	P9

3. 初回商談から納品までの流れ

お見積りからご契約、そして納品までのガイド



見積り → 契約と支払い → 納品まで



4. 納品から使用開始までの流れ

お見積りからご契約、そして納品までのガイド



納品 → 工事 → ポータル開設 → サポート開始



STEP5

カメラや
関連機材が到着

ベアリーズで検収を実施し速やかにクライアントへ輸送します。

支払完了日から
3ヶ月程度で納品

人気商品のため
急な受注の場合 最大6ヶ月

必ず民法確約書をお渡しいたします

STEP6

取付工事または
内装施工&配電工事

取付工事をしないで自ら設置する場合は費用はかかりません。

STEP7

VORTEX
ポータル開設

訪問または遠隔操作で使用できるようにします。

STEP8

VORTEXサポート
の開始と導入完了

この時点でVORTEXはクライアントにライセンスが与えられます。

LAST

365日24時間
サポート

製品は5年間の保証、使い方やサポートは万全の体制でクライアントを支えます。

5. お支払い方法、5年保証について

お見積りからご契約、そして納品までのガイド



お支払い完了日から、概ね3ヶ月後に納品。

代金は前払い制となります

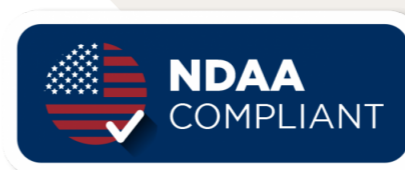
VORTEX製品は、
受注生産、5年間の完全保証製品であるため、
ご注文を受けたら請求書を発行し、
お支払いをいただきます。



VORTEXは受注生産型 電気製品であるため、
売掛金払いの対象外となります。
支払が完了すると製品を製造して納品へ進みます。

製品は5年間保証されます

VORTEX製品は、
5年間の保証が約束されます。



製品はNDA A（米国国防権限法）に準拠しており、製品および部品は、
アメリカ合衆国政府機関で認められない水準のものや禁止品は使用していません。



自分で工事するなら0円、内装施工や取り付けがある場合は有料です。

取付工事のない方（DIY実施）

防犯カメラ製品を購入し、
ご自身で取付を行う場合、
工事費用はかかりません。



既存のカメラの場所に取り付ける場合には、
ご自身で取付が簡単に可能です。

取付工事が必要な方

これから内装施工がある場合、
または新規の場所にカメラを取り付ける場合、
NVR接続など複雑な作業を必要とする場合は、
工事費用が発生いたします。



取付工事には、工事代金+出張料がかかります。



工事を自分でやるなら配送します。ベアリーズが工事するならお持ちします。

取付工事がある方

取付工事日に
ベアリーズが製品を
持参します。



工事担当作業員（電気工事士）が
当日製品を持参いたします。

取付工事が無い方（DIY実施）

ベアリーズと提携している
輸送会社が製品を配送します。



ヤマト運輸にて
製品をお送りいたします。

8. 製品の標準納期と民法確約書のお渡し

お見積りからご契約、そして納品までのガイド



標準納期が3ヶ月、急な受注であると最大6ヶ月程度かかるため
クライアント様には「民法確約書」をお渡ししています。

標準納期

納期はお支払い完了日より
3ヶ月程度



人気商品であるため急な受注の場合は
最大6ヶ月程度になる場合があります。

民法確約書のお渡し

納品を必ずお約束することを
民法上の法的側面から確約する
書面をお渡しいたします。



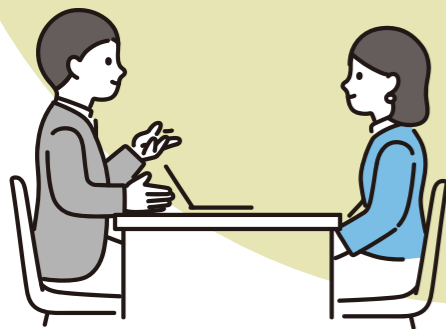
民法確約書とは、製品売買契約に伴う製品の引き渡しおよび
納品に関する確約書をいい、法的効力を持つ書面をいいます。
VORTEXは、納品までに1ヶ月以上かかる製品となるため、民法
第1条第2項「信義誠実の原則」を遵守した上で、クライアントに
対する納品の確約を保証する書面となります。



工事を自分でやるなら遠隔設定します。ベアリースが工事するなら施工日に設定します。

取付工事がある方

取付工事日に
ベアリースがポータルを
使用可能にします。



工事担当作業員（電気工事士）が
当日ログインゲートを開設します。
使用方法もご説明します。

取付工事がない方（DIY実施）

ご指定日に
ベアリースがポータルを
遠隔操作で使用可能にします。



ご指定日にベアリースセントラルセンターが
遠隔操作でログインゲートを開設します。

10. 末尾



お話はここまでとなります。
最後までお読みいただきありがとうございます。

制作：ベアリーズ株式会社



STEP2

重要説明ガイド
(お見積りから納品まで)

ご案内資料